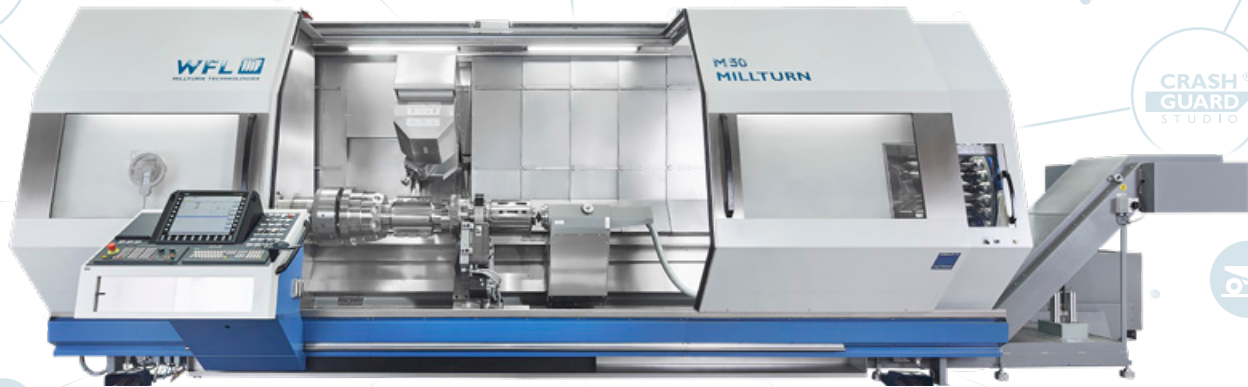


IT'S SHOWTIME.



EMO 2019 | 16.-21.09.2019 | Hannover
Halle: 26 | Stand: C16

WFL DATA
ANALYZER

WFL 
MILLTURN TECHNOLOGIES



NEW
Vorsprung durch
Automatisierung

M O R E M I L L T U R N [®]

Maschinen Highlights

M30-G MILLTURN / 1800mm

Automatisierung

- Roboter Kuka KR Quantec extra
- Traglast 120kg, Nenn-Arbeitsradius: 2.896mm
- Automatisches Greiferwechselsystem mit 2 unterschiedlichen Greifköpfen für Wellen- und Futterteile
- Werkstückablage für Futter und Wellenteile



M50-G MILLTURN / 3000mm

Turbinenschaufelbearbeitung

- Konstante Schnittkräfte durch neu entwickelte Fertigungsstrategie (weniger Werkzeugverschleiß)
- Interne Hochdruckkühlung erlaubt das Bearbeiten von hochlegierten Stählen und Superlegierungen
- Überaus schnelle und präzise Fertigung durch Synchronspindelbetrieb
- Werkzeugträger (oder DBF) mit hochdynamischer X- und Y-Achse



M80X MILLTURN / 3000mm

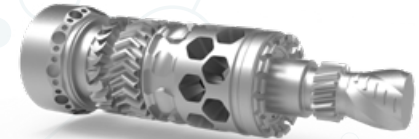
Additive Manufacturing

Laserauftragsschweißen

- Laserkopf mit Hochleistungsschweißoptik an Dreh-Bohr-Fräseinheit
- Automatisches Einwechseln der Schweißoptik

Härten

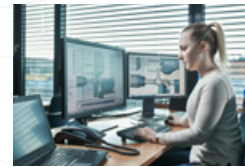
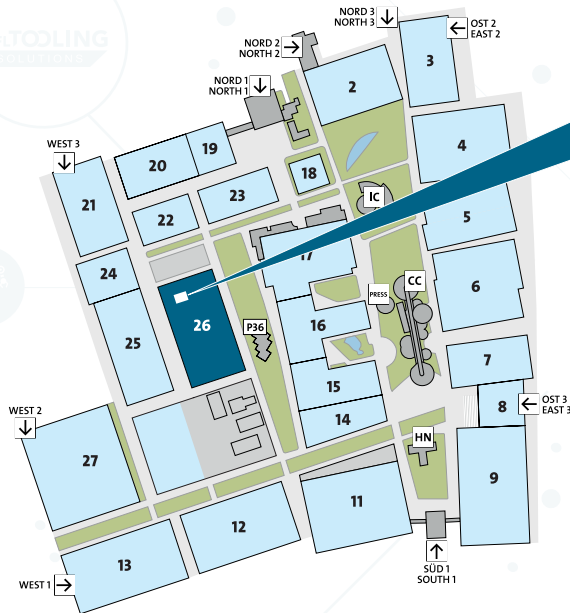
- Diodenlaser mit höchstem Wirkungsgrad
- Laserkopf mit Hochleistungshärteoptik an Dreh-Bohr-Fräseinheit
- Automatisches Einwechseln des Laserkopfes



MORE WFL.

Halle: 26 | Stand: C16

WFL
MILLTURN TECHNOLOGIES



EMO Hannover
16-21·9·2019
Die Welt der Metallbearbeitung

FLANX
You Tube f Twitter
WFL YouTube Channel



Sie haben Interesse an einem gratis Tagesticket?
Kontaktieren Sie marketing@wfl.at

AT WFL Millturn Technologies GmbH&Co.KG
A-4030 Linz | Währingerstraße 36 | Austria
Tel +43-(0)732-6913-0 | Fax +43-(0)732-6913-8172
office@wfl.at | www.wfl.at

DE WFL Millturn Technologies GmbH&Co.KG
D-74889 Sinsheim | Am Leitzelbach 20 | Germany | Tel +49-(0)72 61- 94 22 - 0
Fax +49-(0)72 61 - 94 22 - 29 | office@wfl-germany.com | www.wfl-germany.com