



Aus alt mach neu: Alle Gebrauchsmaschinen werden einer Generalüberholung unterzogen und technisch **auf den neuesten Stand** gebracht.

EIN ZWEITES LEBEN FÜR DIE MASCHINE

Eine Millturn bietet auch nach mehrjährigem Einsatz eine hohe Wettbewerbsfähigkeit. Damit eine gebrauchte Komplettbearbeitungsmaschine von WFL eine interessante Alternative zum Maschinenneukauf anbietet, werden die Gebrauchsmaschinen bei WFL im Haus einer Generalüberholung unterzogen, technisch auf den neuesten Stand gebracht und eingehend auf deren Genauigkeit und Funktion geprüft.

WFL bietet im Bereich der Gebrauchsmaschinen je nach Bedarf, ein Gesamtkonzept mit Beratung, Technologieunterstützung, Inbetriebnahme & Training.

Speziell dafür wurde eine eigene Organisation aufgebaut. Eine Premium Pre-Owned Millturn erweist sich vor allem dann als interessante Alternative, wenn kurzfristig zusätzliche Kapazitäten gebraucht werden oder das Budget für eine neue Maschine nicht ausreichend ist. Mit dem WFL-Komplettangebot stellen die qualifizierten Techniker sicher, dass mit der Millturn stets

bestmögliche Ergebnisse realisiert werden und man in allen technischen und softwarebasierten Bereichen up to date bleibt. Einen großen Vorteil stellt bei einer Maschinenüberholung vor allem der Kostenfaktor dar: Dieser liegt bei ca. 40 bis 70 % geringerem Investment im Vergleich zu einer Neumaschine. WFL ist außerdem sehr flexibel, wenn es um kommerzielle Angebote geht: Die Maschine kann auch geleast werden.

_ Geprüfte Qualität aus einer Hand

Der Prozess eines Retrofit-Projekts ist bei WFL genauestens definiert. Im Falle eines Maschinenverkaufs wird



Bei Maschinen, welche einem Retrofit unterzogen werden, tauscht WFL Hauptkomponenten wie z. B. Fräseinheit, Linearführungen, Hauptantrieb oder den Werkzeugwechsler, um den **Gesamtzustand der Maschine zu verbessern**.

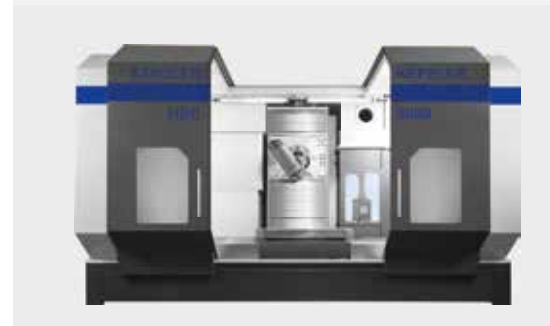
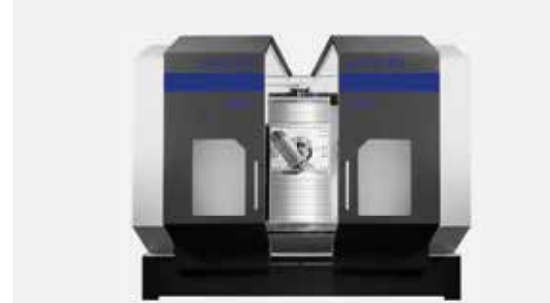
durch das WFL-Projektteam Kontakt aufgenommen und erste Abklärungen getroffen. Die Maschinenbegutachtung wird durch qualifiziertes WFL-Personal durchgeführt und die Maschine wird auf Herz und Nieren überprüft, sodass der Arbeitsaufwand eingeschätzt werden kann. Nach Angebotslegung, Verhandlung und Vertragsgestaltung wird der Termin für die Demontage der Maschine fixiert. Hat der Kunde mit der Maschine zwischenzeitlich noch produziert, wird die Maschine unmittelbar vor der Demontage nochmals geprüft. Weitere Schritte wie interner Transport, Verpackung und Transport zu WFL werden durch firmeneigenes Personal ausgeführt. Die Maschinenüberholung beinhaltet des Weiteren Montage, Reparatur, Lackaufbereitung, diverse Hochrüstungen, Inbetriebnahme, Geometriecheck, Maschinencheck, Dauertest, Laservermessung und Bearbeitung eines VDI-Werkstücks für die Maschinenabnahme. Erst nach Freigabe durch WFL-Techniker wird die Millturn den Interessenten zum Verkauf angeboten. Nach erfolgreicher Prüfung erhalten die Maschinen das Zertifikat „Certified Pre-Owned“. Dadurch können die Maschinen sogar mit Garantie verkauft werden. >>

Die effektivste Lösung für den Formen- und Maschinenbau

**STADLER
KEPPLER**

MASCHINENBAU

#schruppen #schlichten #tieflochbohren #einefräses #besserfräsen



Ihr Ansprechpartner in Österreich:

Silvester Gruber
+43 664 200 11 28
silvester.gruber@smg-mt.com





Retrofit einer M60 Millturn.
Nach erfolgreicher Prüfung erhalten die Maschinen das Zertifikat „Certified Pre-Owned“.

_ CO₂-Ausstoß reduzieren

Die Tatsache, dass alte Maschinen aufgearbeitet und somit länger in produktionsbereitem Zustand gehalten werden, macht ein Retrofit von WFL erstaunlich „grün“. Laut VDEh Stahlinstitut werden pro Tonne Rohstahl ca. 1,34 t CO₂ emittiert. Dies fällt bei einer Premium Pre-Owned Maschine natürlich nur zu einem Bruchteil an. Mit dem Retrofit kann der CO₂-Ausstoß um mindestens 80 bis 90 % reduziert werden. Eine M65 Millturn / 3.000 mm mit ca. 34.000 kg (überwiegend bestehend aus Stahl bzw. stahlähnlichen Komponenten) würde 45.560 kg CO₂ emittieren. Im Falle eines Retrofits fallen in etwa 6.800 bis 13.600 kg CO₂-Emission an. Dies argumentiert die Wirtschaftlichkeit eines solchen Projekts in beträchtlicher Weise.

_ Mehr Nachhaltigkeit und Effizienz

Der Einsatz von modernen Bauelementen und Features, wie etwa neuer Beleuchtung (Ergonomic Light Con-

cept), einem erweiterten Werkzeugmagazin oder der Anbindung einer Automatisierung, tragen ebenfalls zu mehr Nachhaltigkeit und Effizienz bei. Auch bei Herstellern stößt man hier auf großes Interesse. In entsprechenden Fällen lassen sich auch die Elektrokomponenten der Maschine tauschen. Dieses Thema soll bei WFL zukünftig vermehrt forciert werden.

In einem Pilotprojekt wird etwa bei einer Maschine mit Baujahr 1998 die komplette Steuerung ausgetauscht. Dies soll die Langlebigkeit der Maschinen verstärken. Hierbei erfolgen ein Austausch der Motoren als auch mechanische Adaptionen, wie etwa die Schiebetürpositionierung mittels Zahnstange oder eine verbesserte Positionierbarkeit des Werkzeugwechslers (Zahnstange anstatt Zahnriemen). Die neue Steuerung verfügt im Vergleich zur bisherigen über einen größeren Bildschirm mit 24 Zoll (bisher: 15 Zoll) und 1,0 GB NC-Speicher (bisher 12 MB NC-Speicher). Vorteile eines



Meine Kollegen und ich bringen sehr viel Erfahrung mit und freuen uns, wenn die Maschine in einem Top-Zustand für viele weitere produktive Jahre ausgeliefert werden kann.

Jürgen Bauer, WFL Retrofit Solutions



Unterstützung während **des gesamten Lebenszyklus** der Maschine.

Umbaus der Steuerung sind vor allem die Verfügbarkeit des Programmiereditors MillturnPro und der intelligenten Prozessüberwachung iControl. Auch der Teleservice lässt sich an der neuen Steuerung komfortabler durchführen.

_ Exklusives Know-how für den Kunden

„Unser Schulungsangebot deckt alle Anforderungen für Programmierer, Maschinenbediener und Servicetechniker ab. Permanente Schulung garantiert einerseits maximale Produktivität in der Fertigung, andererseits erhöht sie die Motivation der Mitarbeiter und erleichtert das Reagieren auf neue Fertigungsaufgaben“, so Jürgen Bauer, WFL Retrofit Solutions. Als besonderes Extra bietet WFL seinen Kunden die Gebrauchtmaschinen in maßgeschneiderter Ausführung an. Angefangen von

Überholungen, Umbauten oder auch technologischen Ergänzungen ist alles möglich.

_ Hochwertige Gebrauchtmaschinen auf Lager

Der verstärkte Fokus auf Gebrauchtmaschinen in den letzten zwei Jahren zeigt eindeutig, dass auf dem Markt ein großes Interesse vorhanden ist. WFL hält stets eine Anzahl an hochwertigen Gebrauchtmaschinen auf Lager. Der Großteil davon wurde an Weltkonzerne in Deutschland, Schweden oder den USA verkauft. Diese Maschinen laufen seit dem Retrofit bereits einige Jahre einwandfrei. Ist bei WFL eine passende Maschine vorrätig, kann diese meist innerhalb von drei Monaten geliefert werden.

www.wfl.at



GET **IMPRESSED**
BY YOUR FIRST



OKUMA-PAKETMASCHINEN DEAL SICHERN

